



Foto: steg Hamburg mbH

Seite 2

AKTUELLE PROJEKTE UND INFOS

Baustart Jugendfreizeitfläche,
Fußwegsanierung und Thermo-Tour
in Jenfeld

Seite 3

LAUFENDE PLANUNGEN UND BETEILIGUNGEN

Umsetzung temporärer Quartiersplatz
und Vorentwurf Spielplatz und Wege-
verbindung Bei den Höfen

Seite 4

ADVENTSAKTIONEN IM EINKAUFSZENTRUM

Weihnachtsflair in Jenfeld-Zentrum

HALLO UND MOIN MOIN

Weihnachtsstimmung und Zeit für einen Weihnachtsbummel durch Jenfeld-Zentrum.

Aktuell wird viel gebaut und geplant. Das Highlight – der neue temporäre Quartiersplatz ist pünktlich zur Weihnachtszeit weitestgehend fertig und lädt zum Verweilen und Entdecken nach einem Bummel im weihnachtlich geschmückten Einkaufszentrum ein. Im und um das EKZ haben Centermanagement, die Interessensgemeinschaft der Einzelhändler JIGG, das RISE-Team und Unternehmer ohne Grenzen weihnachtliche Aktionen zum Mitmachen für Sie organisiert. Auch für weitere schönere Freiräume und Wege im RISE-Gebiet tut sich was. Der Bau der Jugendfreizeitfläche im Jenfelder Moorpark startet und die Planung für die neue Wegeverbindung und den Spielplatz Bei den Höfen liegt vor und wird weiter ausgearbeitet.

Was sonst noch läuft in Jenfeld-Zentrum erfahren Sie auf den nächsten Seiten.

Viel Spaß mit der Ausgabe! Eine besinnliche Weihnachtszeit und ein gesundes neues Jahr wünscht:

Das RISE-Team

Eva Koch, Claudia Osten und Laura Bösche (steg Hamburg)

Julia Hundertmark (Bezirksamt Wandsbek)



Baustart für die Jugendfreizeitfläche im Jenfelder Moorpark

Anfang Dezember 2025 beginnen die Baumaßnahmen für die neue Jugendfreizeitfläche. Denn im Jenfelder Moorpark entsteht um den blauen Container ein neuer Treffpunkt für Sport und Spiel. Alle die Lust auf Bewegung haben, können sich auf eine tolle neue Ausstattung für Basketball, Fußball und Tischtennis, Rollsport sowie auf Parkours- und Fittnesselemente freuen. Für größere Kinder gibt es einen neuen Spielbereich mit Tunnelrutsche und Kletterpyramide zum Austoben. Während

der Bauzeit werden die Flächen eingezäunt und nicht zugänglich sein und der blaue Container wird vorübergehend neben den Pavillon in den Park verlegt. Wenn alles nach Plan läuft, sind die neuen Flächen im Spätsommer 2027 fertig und können feierlich und mit viel Bewegung eröffnet werden.

Mehr Infos gibt es hier: www.jenfeld-zentrum.de unter Projekte und zu den Sprechzeiten in der Gläsernen Werkstatt im EKZ Jenfeld.



Foto: steg Hamburg mbH

Beginn der Bauarbeiten zur Jugendfreizeitfläche im Jenfelder Moorpark

KONTAKT TEAM VOR ORT (STEG HAMBURG)



www.jenfeld-zentrum.info



@jenfeld_zentrum



040 431 393-842, -63



jenfeld-zentrum@steg-hamburg.de

AKTUELLE INFORMATIONEN UND PROJEKTE AUS JENFELD-ZENTRUM



Plan: Landesbetrieb Geoinformation und Vermessung / Bezirksamt Wandsbek

Übersicht Planungsbereich Weg 2, Grüner Ring

Verbesserungen für den Fußverkehr - Sanierung Wegeverbindung nördlich Sportplatz WTSV Concordia

Viele Jenfelderinnen und Jenfelder nutzen die Fußwegeverbindung zwischen Bekkamp und Jenfelder Allee für Alltagswege zur Kita oder Schule, zum Gassigehen oder zum Spazieren. Sie ist Teil des Grünen Rings – einem Netz an grünen Wegeverbindungen in Hamburg. Ein erster Teilabschnitt nördlich vom Sportplatz des WTSV Concordia

zwischen Charlottenburger Straße und Bekkamp wird im Rahmen der Umsetzung des Fußverkehrskonzeptes für Jenfeld saniert. Die Tiefbauabteilung im Bezirksamt Wandsbek plant die Erneuerung der Wegeoberflächen in 2026. Wir haben im September 2025 Jenfelderinnen und Jenfelder am Weg nach ihrem Eindruck und Hinweisen zur Wegsanierung gefragt. Die Ergebnisse sind an die Planer:innen im Bezirksamt übergeben worden, werden dort geprüft und fließen in die Planungen ein.



Foto: steg Hamburg mbH

Wegabschnitt zwischen Charlottenburger Straße und Bekkamp

Thermo-Tour in Jenfeld-Zentrum – Energieberatung für Hauseigentümer

Am Abend des 02.12.2025 hatten Eigentümerinnen und Eigentümer von Einfamilien- und Reihenhäusern im RISE-Gebiet Jenfeld-Zentrum im Rahmen einer so genannten Thermo-Tour die Möglichkeit mit Fachleuten den energetischen Zustand Ihres Wohnhauses mit Hilfe einer Wärmebildkamera zu erfassen. Teil des durch die Klimaleitstelle im Bezirksamt Wandsbek mit RISE-Unterstützung organisierten Thermographie-Spaziergangs war auch eine Erstberatung zur energetischen Sanierung. Elf Eigentümer:innen haben die kostenlose Möglichkeit genutzt.



Foto: Bezirksamt Wandsbek

EIN NEUER WEG UND SPIELMÖGLICHKEITEN FÜR KLEIN UND GROSS

Planungen für Spielplatz und Wegeverbindung zwischen der Straße Bei den Höfen und der Jenfelder Straße

Bald können Sie auf einem neuen Weg durchs Grüne von der Jenfelder Straße zum Einkaufszentrum Jenfeld spazieren und gleichzeitig einen Stopp auf einem neu gestalteten Spielplatz machen. Der Spielplatz, bislang am Ende einer Sackgasse gelegen, wird endlich die bereits im Bebauungsplan Jenfeld 18 von 1986 vorgesehene, noch fehlende nördliche Wegeanbindung an die Jenfelder Straße erhalten. Das durch das Bezirksamt Wandsbek beauftragte Landschaftsarchitekturbüro Naumann Landschaft hat dafür im Werkstattgespräch am 25.11.2025 ein Vorkonzept für die Neugestaltung vorgestellt und von den Teilnehmenden Hinweise zur Planung aufgenommen.

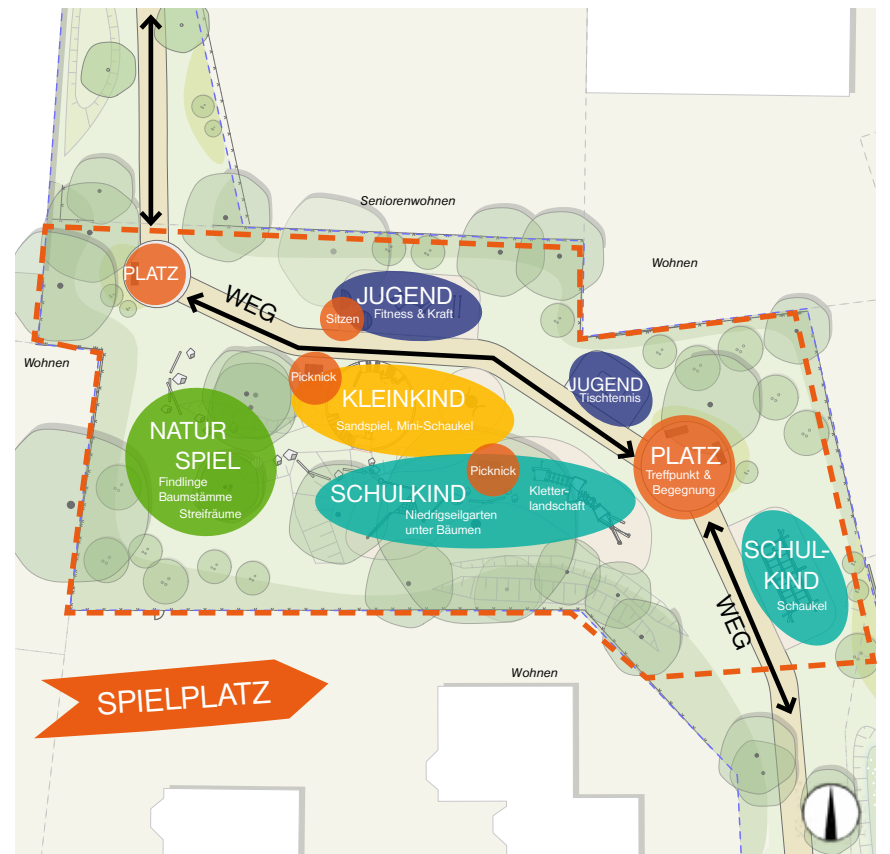
In die bisherige Planung sind die Hinweise von 50 Jenfeldern, davon 25 Kinder, eingeflossen, die das RISE-Team im Rahmen der Beteiligung bei einem Aktionsstand am Weg und einem Workshop mit einer Klasse der benachbarten Grundschule im Juli 2025 aufgenommen hat.

Folgendes ist nun vorgesehen: Der Weg wird nördlich des Spielplatzes

bis zur Jenfelder Straße verlängert. So entsteht eine neue, durchgängige grüne Wegeverbindung. Für den neuen Spielplatz sind Bereiche mit Ausstattungen für Kleinkinder und größere Kinder vorgesehen, es wird aber auch Angebote für Jugendliche und Erwachsene geben. Die Angebote werden nun in der weiteren Entwurfsplanung entwickelt und mit den Kindern abgestimmt. Natur-

liebhaber:innen und bspw. Insekten kommen zukünftig auf einer Fläche mit naturnaher Gestaltung und Bepflanzung auf ihre Kosten. Zum Entspannen und Treffen sind Picknick- und Ruhebereiche mit Sitzmöglichkeiten auf dem Spielplatz und an der naturnahen Fläche geplant. Auch die Orientierung auf der Wegeverbindung soll u.a. durch Markierungen an den Eingängen, einheitliche Bo-

denbeläge, Farbakzente und wiederkehrende Ausstattungselemente verbessert werden. Ab Dezember 2025 steigt das Landschaftsarchitekturbüro in detailliertere Planungen ein. Die Vergabe der Bauleistung soll am Ende des Jahres 2026 abgeschlossen sein. Ab Sommer 2027 kann man, wenn alles planmäßig läuft, auf den neuen Flächen spielen, spazieren und sich erholen.



Funktionsplan zum Vorentwurf Büro Naumann Landschaft

NEUER TREFFPUNKT IM QUARTIER: DER NEUE QUARTIERSPLATZ ENTSTEHT



Neugestaltung temporärer Quartiersplatz

In den letzten Monaten wurde die temporäre Gestaltung des Quartiersplatzes am nördlichen Ausgang des Einkaufszentrums schrittweise umgesetzt.

Ziel ist es, den bislang eher funktional und wenig ansprechend geprägten Ort zu einem attraktiveren, grüneren und lebendigeren Treffpunkt für Bewohner:innen, Nachbar:innen und Besucher:innen zu entwickeln. Der Rückbau defekter und nicht mehr benötigter Einbauten wurde bereits im September durchgeführt; damit wurde der Weg frei für die neue temporäre Gestaltung.

Die Planung wurde durch eine Beteiligung der Anwohnenden und Gewerbetreibenden begleitet. Viele der Anregungen finden sich nun in der temporären Umsetzung wieder. Eine farbige Bodenbemalung, die auch durch Jenfelder Jugendlichen mitgestaltet wurde, setzt lebendige Akzente, die Beete wurden neu bepflanzt, ein

zusätzliches Beet ergänzt und neue Sitzgelegenheiten schaffen zusätzliche Aufenthaltsqualität. Zudem wurden Fensterflächen, die an den Platz grenzen, gestalterisch passend foliert. In der nächsten Zeit kommen neue mobile Fahrradständer dazu, um beim Besuch des Einkaufszentrums eine sichere Abstellmöglichkeit zu bieten.

Die Maßnahmen sind bewusst für eine Testphase von zwei bis drei Jahren angelegt. In dieser Zeit soll erprobt werden, wie der Platz genutzt wird und welche Gestaltungselemente sich langfristig bewähren. Die Ergebnisse fließen anschließend in die dauerhafte Planung des Quartiersplatzes ein.

Die temporäre Gestaltung wird von der Eigentümerin des EKZ sowie mit RISE-Fördermitteln umgesetzt.



Jugendliche haben die temporäre Bodenbemalung aktiv mitgestaltet.



Neubepflanzung der Beete

ADVENTSAKTIONEN IM EINKAUFSZENTRUM

WEIHNACHTLICHES ZUSAMMENSEIN AUF DEM NEUEN TEMPORÄREN QUARTIERSPLATZ

Die temporäre Gestaltung des Quartiersplatzes am EKZ ist in den letzten Monaten weit fortgeschritten: Die Beete wurden neu bepflanzt, eine farbenfrohe Bodenbemalung umgesetzt und neue Sitzgelegenheiten installiert. Schritt für Schritt wurde der Platz trotz des eher grauen Wetters grüner, bunter und einladender.

Am 3. Dezember wurde der neue temporäre Quartiersplatz in weihnachtlicher Atmosphäre gemeinsam mit den Anwohnerinnen und Anwohnern sowie Besucherinnen und Besuchern des Einkaufszentrums gefeiert. Bei heißen Getränken, kleinen Überraschungen und anregenden Gesprächen gab es Gelegenheit, Feedback zur neugestalteten Fläche zu geben und miteinander ins Gespräch zu kommen. Die Rückmeldungen zum Quartiersplatz waren überwiegend positiv: Mehr Farbe lasse den Stadtteil in neuem Licht erscheinen. Es gab jedoch auch kritische Stimmen, die hinterfragten, ob die neue Gestaltung eine starke Wirkung entfalten würde.



Foto: steg Hamburg mbH

Foto: steg Hamburg mbH



Foto: JIGG / Nüray Can

NIKOLAUSAKTION DER JENFELDER INTERESSENGEMEINSCHAFT FÜR GEWERBETREIBENDE (JIGG)

Am 5. Dezember sorgte der Besuch des Nikolaus im Einkaufszentrum Jenfeld erneut für strahlende Kinderaugen. Zwischen 14 und 16 Uhr nahm sich der Nikolaus Zeit für die kleinen Gäste, verteilte süße Überraschungen und stand für Erinnerungsfotos bereit. Die liebevoll gestaltete Weihnachtskulisse und die festliche Musik sorgten für eine besonders fröhliche Stimmung. Viele Familien nutzten die Gelegenheit für einen gemütlichen Zwischenstopp.

Vielen Dank an den Nikolaus für seine Zeit!

WEIHNACHTLICHES BACKEN UND BASTELN IM EKZ

Am 13. und 20. Dezember wird es im Einkaufszentrum Jenfeld besonders kreativ und lecker: Beim Weihnachtsbasteln am 13. Dezember verwandeln Kinder den Aktionsbereich in eine kleine Werkstatt voller Farben, Glitzer und fröhlicher Ideen. Mit viel Begeisterung können weihnachtliche Karten und selbstgebastelte Geschenke entstehen.

Eine Woche später, am 20. Dezember, wird das EKZ herrlich nach frisch gebackenen Plätzchen duften. Die Kinder konnten ihren eigenen Teig ausrollen, ausstechen und im „Weihnachtssofen“ backen – ein echtes Highlight im vorweihnachtlichen Trubel.



Plakat: GCP

Impressum

Herausgeber
steg Hamburg mbH
Neuer Pferdemarkt 34
20359 Hamburg

Im Auftrag des
Bezirksamt Wandsbek
Fachamt Sozialraummanagement
Kurt-Schumacher-Allee 4
20097 Hamburg

V.i.S.d.P.
steg Hamburg,
Eike Christian Appeldorn

Weitere Informationen
www.jenfeld-zentrum.info

Redaktion
Claudia Osten,
Eva Koch
in Zusammenarbeit mit dem
Bezirksamt Wandsbek

Layout
Paulette Alvia

Druckerei
Reset St. Pauli Druckerei GmbH



Hamburg. Deine Perlen.
Integrierte Stadtteilentwicklung

